

## ANALÝZA PŘÍSTUPNOSTI BUDOVY PRO OSOBY S POSTIŽENÍM

### NEJVYŠŠÍ SOUD

Burešova 20, 657 37 Brno, Česká republika,

tel.: +420 541 593 111, e-mail: [podatelna@nsoud.cz](mailto:podatelna@nsoud.cz), [www.nsoud.cz](http://www.nsoud.cz)

---

### UŽIVATELSKÝ POPIS

(budovu možno označit jako „částečně přístupnou“)

#### 1. Přístup do budovy:

##### a) Vyhrazené parkovací stání (VPS)

Před budovu soudu je jedno vyhrazené parkovací stání. Také je možné po dohodě s Justiční stráží využít parkování ve vnitřním traktu budovy, kde je i bezbariérový vstup (viz dále v textu).

##### b) Přístup ke vstupu do budovy

Přístupové komunikace (chodníky) kolem vstupu do budovy mají dlážděný povrch žulovými kostkami cca 7x7 cm a s nerovnostmi. Boční vstup do vnitřního traktu budovy je prostřednictvím vjezdu z ulice Bayerova. Povrch je rovný asfaltový, bez výraznějších nerovností.

##### c) Vstup do budovy

Hlavní vstup do budovy je bariérový (3 schody o výšce 13 cm) Vstupní dvojitě dvoukřídlové dveře o šířce křídla 110 cm se otevírají mechanicky směrem ven. Následně ve vstupní hale je dalších 7 schodů o výšce 14 cm. Zvonková signalizace je umístěna venku před vstupem po levé straně na zábradlí u vstupu (výška 115 cm).

Vedlejší vchod umožňující bezbariérový vstup je umístěn v bočním traktu budovy z ulice Bayerova. Signalizační sloupek je umístěn vlevo u vjezdu.

Vstup do hlavní budovy vedlejším vstupem: Snížení u vstupu je řešeno asfaltovým chodníkem o sklonu 7% a délce cca 5m. Mechanicky otevírané dvoukřídlé dveře (šířka křídla 80 cm) se otevírají směrem ven. Navazující chodbu k výtahu dělí dvoukřídlé dveře (šířka křídla 90 cm).

Vstup do přístavby vedlejším vstupem: Mechanicky otevírané dveře (šířka 120 cm), elektronická kontrola vstupu, přístup z chodby přímo k výtahu.

Vedlejší vstupy lze použít pouze po předchozí domluvě.

#### 2. Pohyb po budově – vertikální

##### a) Schody

Patra budovy a přístavby spojují osobní výtahy a schodiště. Hlavní schodiště do každého patra má 27 schodů o výšce 13 cm a je rozděleno dvěma podestami. Počty schodů mezi podestami jsou 6/14/5. Šířka schodiště je 205 cm, zábradlí po obou stranách je umístěno ve výšce 100 cm.

Přístup do velkého jednacího sálu není bezbariérový, je nutno využít asistence. Pro přístup je nutno překonat 11 schodů o výšce 13 cm. Šířka schodiště je 230 cm a zábradlí

je umístěno po obou stranách ve výšce 105 cm. Plošina není instalována, do budoucna bude řešena vhodná forma bezbariérového přístupu.

### **b) Výtahy**

Výtahy (2 ks) v historické budově s automaticky otvíranými dveřmi spojují všechny patra budovy. Dveře mají šířku 80 cm, kabina o rozměrech 100x130 cm. Tlačítko uvnitř ve výšce 100 cm, tlačítko venku ve výšce 130 cm. Výtah je vybaven sklopným sedátkem. Výtah je dále vybaven Braillovým označením jednotlivých pater.

Výtah v přístavbě s automatickými otevíranými dveřmi spojuje všechny patra přístavby včetně podzemních prostor. Šířka vstupu 80 cm, kabina o rozměrech 90x210 cm. Tlačítka uvnitř i venku ve výšce 95 cm. Výtah je vybaven sklopným sedátkem. Výtah je dále vybaven Braillovým označením jednotlivých pater.

### **3. Pohyb po budově – horizontální**

#### **a) Dveře a interiér**

Budova Nejvyššího soudu se skládá z historické budovy a přístavby nově vybudované v roce 2019. Manipulační prostor všude v interiéru je dostatečný. Průchody do kanceláří nebo jednacích síní jsou vždy minimálně 80 cm s prahy do 3 cm. Mimo přízemí, kde je napojení přístavby řešeno prostřednictvím dvou schodů (výška 13 cm), je zbývající horizontální pohyb po budově bezbariérový.

#### **b) Zúžený průchod a Kontrastní značení ploch**

Na chodbách při vstupu z hlavního schodiště vlevo a vpravo v každém patře jsou umístěny prosklené dvoukřídle dveře se šířkou křídla 90 cm. Dveře jsou snadno rozeznatelné od okolí, jsou rámovány tmavým rámem. V bočním křídle budovy s průchodem do přístavby o šířce křídla 80 cm jsou dveře kontrastně označeny oproti pozadí pruhem ze značek o průměru 50 mm vzdálenými od sebe 150 mm.

#### **c) Navigační a orientační systém**

Na chodbách každého patra je u schodiště umístěna orientační cedule navigačního systému. Kanceláře jsou označeny vizitkami vlevo nebo vpravo vedle dveří. Akustický signál ani Braillovo písmo není součástí navigačního systému.

#### **d) Turnikety**

Turniket je instalovaná pouze u vstupu do budovy uvnitř ve vstupní hale. Vstup mimo turniket bude umožněn po žádosti Justiční stráží.

#### **e) Klientská zóna**

Klientskou zónu představuje podatelna Nejvyššího soudu, v přízemí budovy po pravé straně za vstupem. Dále probíhá jednání se žadateli a návštěvníky v jednotlivých kancelářích, případně zasedacích místnostech podle druhu řešené věci. Žádný z těchto prostor není vybaven sníženou přepážkou pro osoby na vozíku, ani vodícími liniemi pro osoby se zrakovým postižením. Indukční smyčka pro osoby se sluchovým postižením je součástí pouze soudních síní a pouze pro soudní jednání je také možnost zajištění tlumočení do znakového jazyka.

Pohyb po budově mimo přístup do jednací síně a na podatelnu (veřejné prostory) je možný pouze za doprovodu Justiční strážě, která je přítomna u vchodu do budovy.

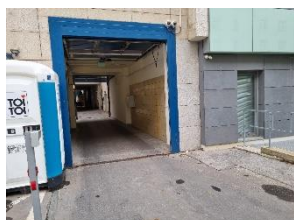
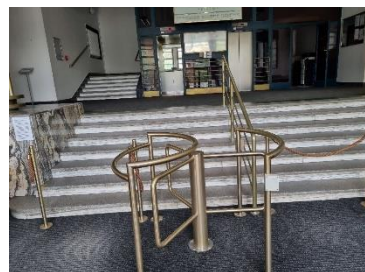
#### 4. Bezbariérové WC

- a) Bezbariérové WC je v historické části budovy Nejvyššího soudu umístěno ve vestibulu v přízemí vlevo od vstupu do budovy. Je označeno příslušným nápisem. Dveře šířky 95 cm se otevírají směrem ven. Kabina má šířku 175 cm a délku 195 cm. Prostor pro vozík je dostatečný, toaletní mísa je vybavena dvěma sklopnými madly. Umyvadlo je součástí kabiny.
- b) Bezbariérové WC v přístavbě je umístěno ve 2. až 5. NP na konci chodby. Všechny WC jsou označeny a jsou přístupné po předchozí domluvě (pohyb výtahem mezi patry je elektronicky omezen). Dveře šířky 95 cm se otevírají směrem ven. Kabina má šířku 175 cm a délku 200 cm. Prostor pro vozík je dostatečný, toaletní mísa je vybavena dvěma sklopnými madly. Umyvadlo je součástí kabiny. Kabina je vybavena nouzovým hlásičem.

#### 5. Ostatní



Hlavní vstup



Vedlejší vstup

